

Renseignements

L'accueil : Selon vos besoins
en demi-journée

Matin = 7h20 - 12h00 (accueil entre 7h20 et 9h)
Après-midi = 13h20 - 18h00 (accueil entre 13h20 et 14h)

ou en journée complète

7h20 - 18h00 (accueil entre 7h20 et 9h00)
Repas: pique-nique et goûter fournis par un traiteur

La participation financière des familles est calculée en fonction du quotient familial de la CAF (**fournir votre attestation de quotient familial**) et du nombre de journées ou de demi-journées choisi par la famille.

Le règlement est exigé à l'inscription et valide les réservations.

* **Demi-journée :**

0,75 % du quotient familial (minimum 1,55 € maximum 8 € sans aide)

* **Journée :**

1,90 % du quotient familial (minimum 4,5 € maximum 17 € sans aide)
Plus coût du repas

Semaine de 5 après-midi :

3 % du quotient familial (minimum 7,20 € maximum 33 € sans aide).

Semaine de 5 journées

8 % du quotient familial (minimum 20 € maximum 75 € sans aide)
Plus coût du repas

Réduction - 10% à partir du 2^{ème} enfant (présent)
- 20 % à partir du 3^{ème} enfant (présent)

Les participations des Mairies pour les vacances scolaires viennent en déduction des tarifs ci-dessus.

APRÈS DÉDUCTION DES AIDES, UNE PARTICIPATION MINIMALE RESTE A LA CHARGE DES FAMILLES SOIT :

1 euro par demi-journée.
3 euros par journée.

Pour les enfants présents une demi-journée avec le repas, un forfait de 2 euros s'ajoutera au coût de celle-ci.

En cas d'absence de l'enfant les jours prévus, il n'y aura pas de remboursement.
Un avoir vous sera établi uniquement sur présentation d'un certificat médical.



Chèques vacances
acceptés

Imprimé par nos soins

Vacances d'hiver Accueil de loisirs

Du 12 au 23 février 2018

INSCRIPTIONS : 04-74-89-34-55
Réservations uniquement par téléphone :

Mercredi 24 janvier 2018
de 9h à 12h et de 13h30 à 18h

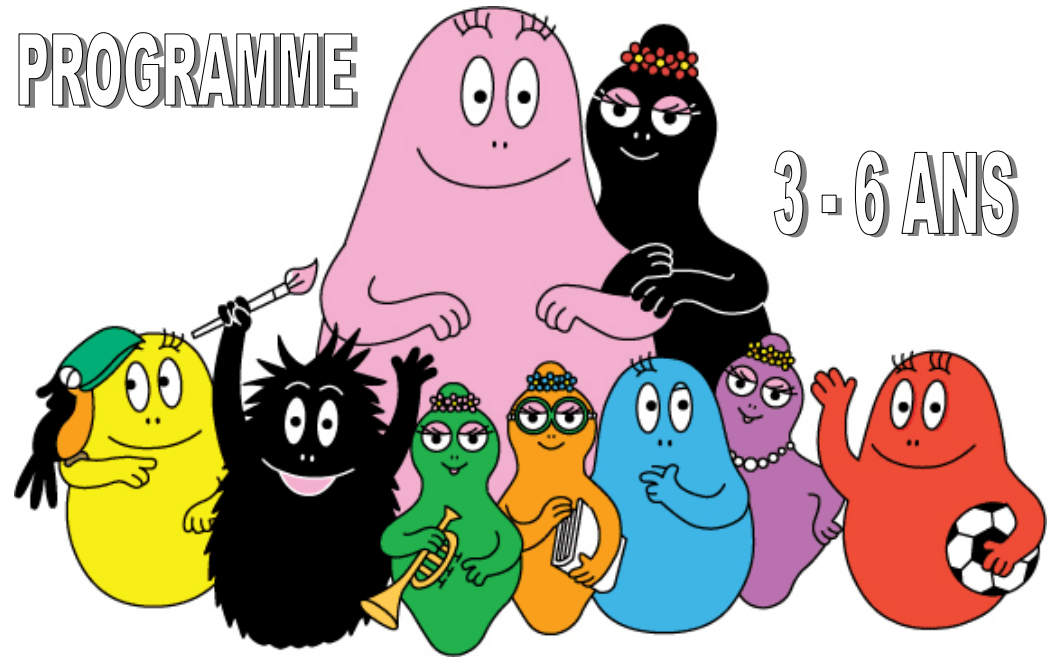
Un rendez-vous sera fixé pour validation de l'inscription

Passée cette date : inscriptions aux heures d'ouverture du Centre Social et en fonction des places restantes

Priorité aux familles Amplepusiennes, les familles des autres communes seront sur liste d'attente, confirmation le 26 janvier

PROGRAMME

3 - 6 ANS



Centre Social d'AMPLEPUS
12 rue du 11 novembre Email : csampl69@wanadoo.fr
Site : www.centre-social-amplepuis.fr

Lundi 12 février



Matin

**Histoire
et jeux
connaissance**

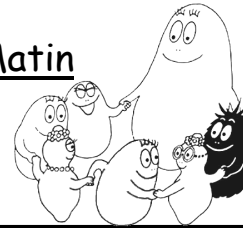
Après-midi

**Peinture
décoration**



Lundi 19 février

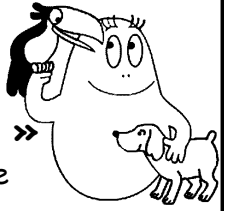
Matin



**Jeux
Collectifs**

Après-midi

**« Barbanimaux »
avec intervenante**



Mardi 13 février

Matin Les enfants peuvent venir déguisés

Défilé 9h30

Marché
d'Amplepuis



Après-midi

**Grand
jeu**



Mardi 20 février

Matin **Activité décoration**

**« boîte de mouchoirs »
Barbapapa**



Après-midi

« Barbajeux »

Mercredi 14 février

Matin

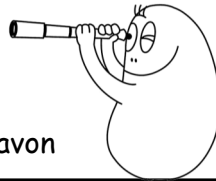
Atelier cuisine



Après-midi

Barbibulle

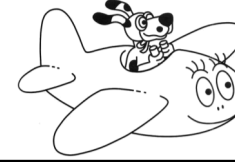
Fabrication
de bulles de savon



Mercredi 21 février

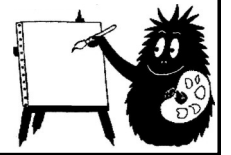
Matin **Barbavion**

**Pliage et
Décorations**



Après-midi

Peinture



Jeudi 15 février

Matin

Fabrication

Modelage

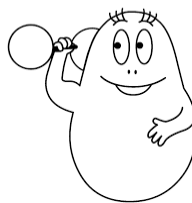
Pâte à modeler



Après-midi

Sport

Barbidur



Jeudi 22 février

Matin

Création

d'un pot à crayons



Après-midi

Jeux

musicaux



Vendredi 16 février

Matin **Activité manuelle**

« Barbapapa acrobate »

Après-midi **Création**

Barbatruc : le Slime

pâte visqueuse et colorée qui ne colle pas

Vendredi 23 février

Matin

**Activité
cuisine**



Après-midi **Cinéma** à Roanne

Transport en Car
Supplément sortie : 4 €

Départ 13h du Pôle petit enfance

Retour 18h au centre social

Priorité aux enfants inscrits durant la semaine



**P
R
O
G
R
A
M
M
E

3
-
6

A
N
S**